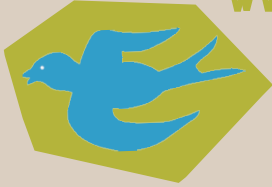


Willinger MTB Kid's Netz

Vogel Tour



Start: Besucherzentrum Bikeparcour

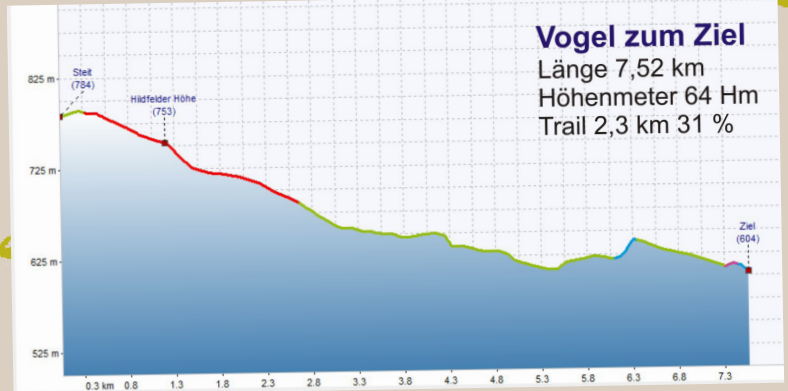
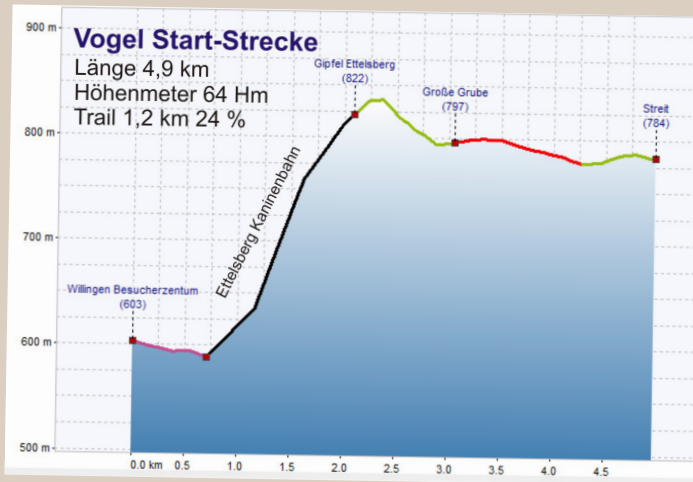
Kondition: leichte Anforderung

Fahrtechnik: blaue Strecke leicht, rote Strecke mittel

Die Vogel Tour ist die leichteste Route in unserem Kinder Mountainbike Netz. Mit der Ettelsberg Kabinenbahn geht es auf den Willinger Hausberg, dem Ettelsberg. Mit der Bahn spart man sich steile Höhenmeter und kann dann auf dem Plateau seine Runde drehen. An der Großen Grube haben wir zwei Möglichkeiten. Der rote Vogel führt uns über die Hochheide und den Langenberg nach Willingen und mit dem blauen Vogel geht es ohne viele Höhenmeter über das Strycktal ins Ziel. Bei der Hildfelder Höhe, bevor es steiler bergab geht, kann man noch auf die schwarze Hasen Tour wechseln. An einigen Stellen haben wir neben dem breiten Schotterweg kleine Trails angelegt. Die machen nicht nur den Kindern Spaß!

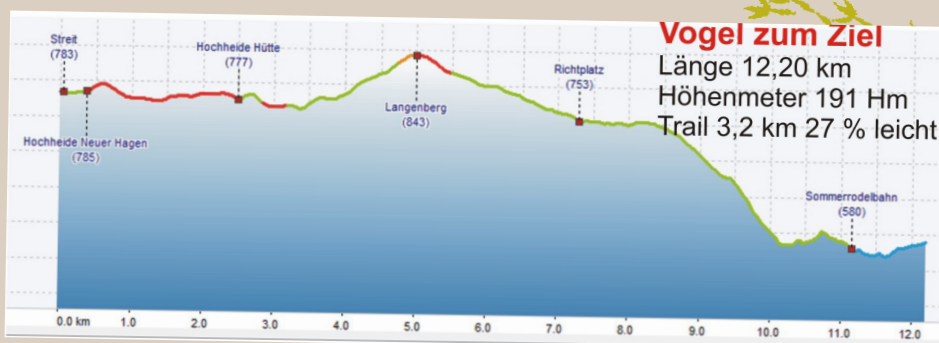


Kid's MTB-Netz Willingen



BikeWelt
Willingen
SAUERLAND
have it all!
Legende

- Asphalt mit Autoverkehr
- Radweg Verkehrsberuhigte Straße
- Schotterweg
- Naturbelassener Weg Trail
- Ettelsberg Bahn Lift Kabinenbahn



Impressum:

Konzeptidee / Touren:

Volker Schröder, 34508 Willingen (Upland),
www.bike-hotel.com

Konzept, Fotos und Realisation:

marketing-wilke, 34508 Willingen (Upland)
www.marketing-wilke.de

Herausgeber:

Gemeinde Willingen (Upland)
der Gemeindevorstand
Abteilung Tourist-Information
Am Hagen 10, 34508 Willingen (Upland)
Telefon: +49 (0)5632 96 94 353
Telefax: +49 (0)5632 96 94 395
willingen@willingen.de
www.willingen.de

Kartenmaterial: GeoBasis-DE/BKG 2013
Profil vom Programm: Bike GPS Rich Track